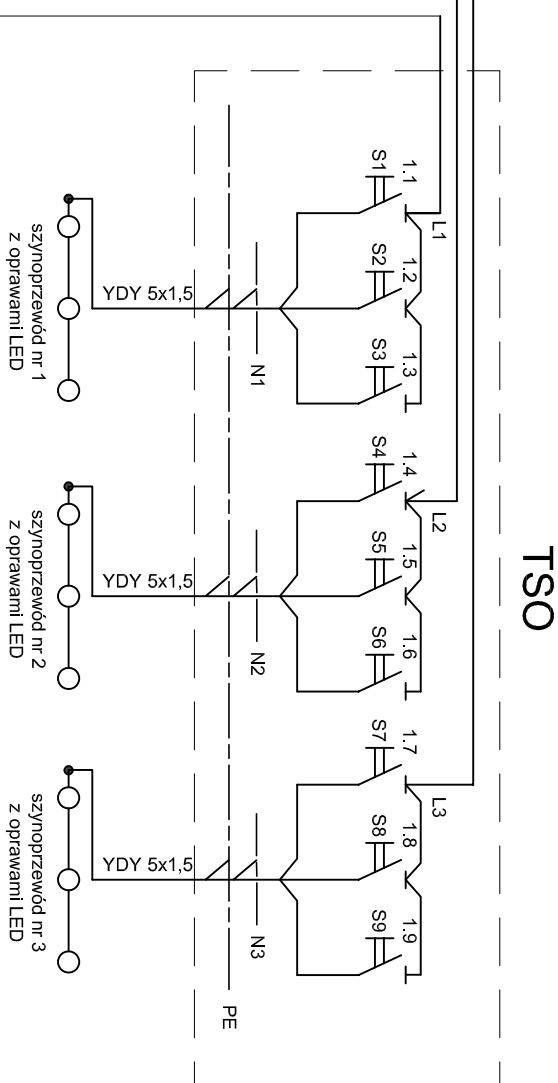
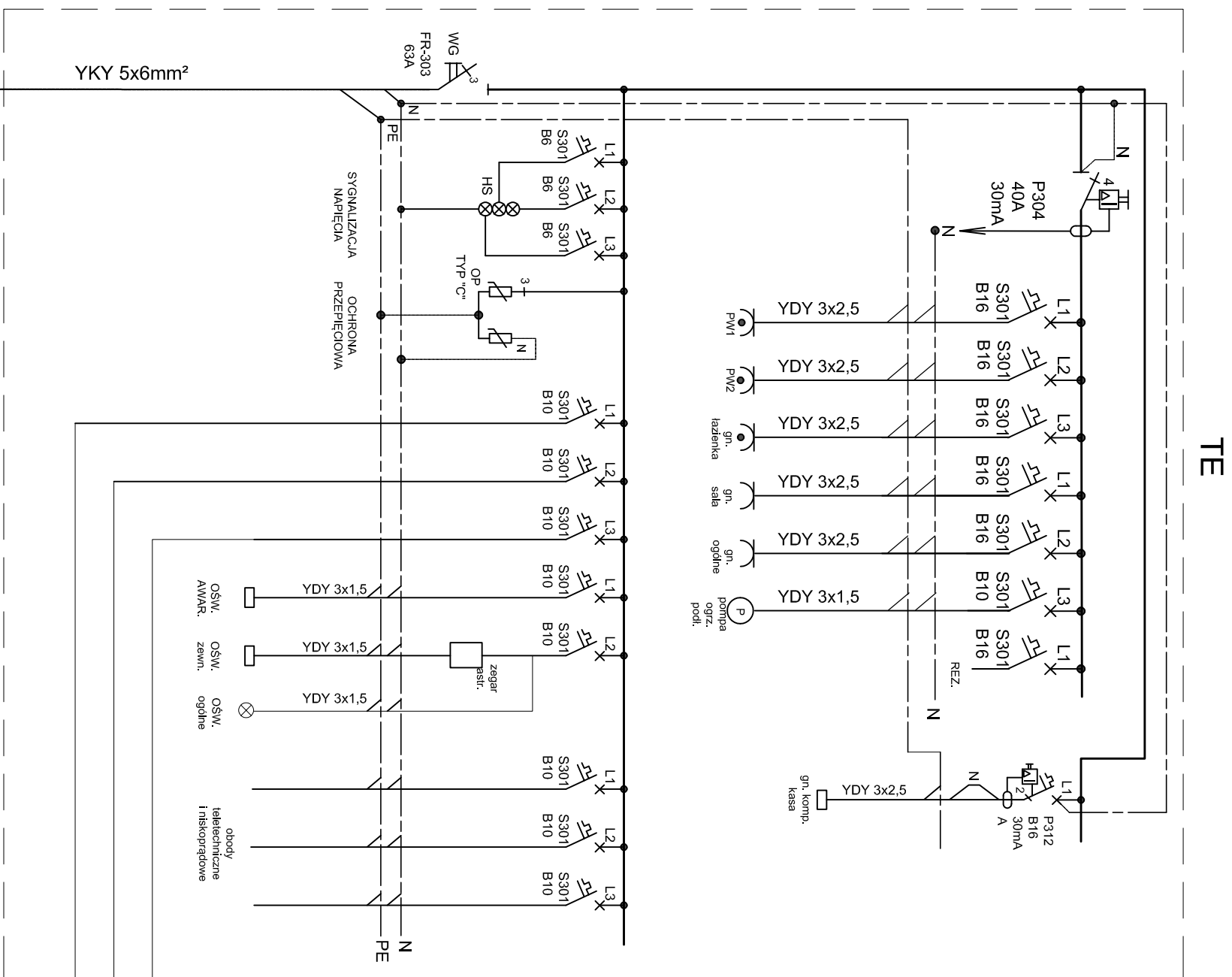


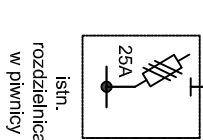
SCHEMAT IDEOWY TABLICYTE +TSO



1. Tablica: TE obudowa natynkowa 3x18, IP40
2. Tablica: TSO obudowa natynkowa 1x11, IP40
3. Tablicę zamontować na wysokości 1,2 m od ostatecznego poziomu posadzki.
4. Zamontować osprzęt elektryczny modułowy.
5. Wyposażenie wg schematu ideowego.

**OCHRONA OD PORAŻENI PRĄDEM
PODSTAWOWA + PRZY USZKODZENIU
WG PN-HD 60364-4-1/2009**

<p>ZAKŁAD PROJEKTOWANIA I WYKONAWSTWA INSTALACJI ELEKTRYCZNYCH TELKO 2 JACEK SZMYT 75-111 KOSZALIN UL. PARTYZANTÓW 14</p>	
Obiekt:	<p>PROJ. BUDOWLANY: ODBUDOWA HISTORICZNEJ CHATY SZACHULCOWIEJ NA POTRZEBY EKSPONICJI MARYNISTYCZNYCH, ZAMEK KSIĄŻYŃ POMORSKICH - MUZEUM W DARŁOWIE DARŁOWO DZ. 5122</p>
Treść:	Schemat ideowy tablicy TE+TSO
Brutto:	ELEKTRYCZNA
Projektował:	<p>inż. Jacek Szmyt Nr typ: Nr GT-A-63/99/76 Instalacja elektryczna w specjalności instalacji inż.inżynierji w zakresie instalacji elektrycznych</p>
Sprawdził:	<p>mgr inż. Lukasz Kolański inż. Jacek Szmyt w specjalności inż.inżynierji w zakresie sił w zasilaniu i urządzeń elektrycznych i elektroenergetycznych</p>
	<p>Data: 12.201</p>



istn.
dzielnica
piwnicy